



LDB
CONSULTORIA

Estudo de Desempenho

Ano de 2023



Prezados Senhores,

Este documento tem por finalidade apresentar os resultados consolidados das carteiras dos clientes da LDB CONSULTORIA FINANCEIRA LTDA no fechamento do ano de 2023, Estudo de Desempenho.

As informações contidas neste documento se destinam somente à orientação de caráter geral e fornecimento de informações sobre o tema de interesse. Nossos estudos são baseados em informações disponíveis ao público, consideradas confiáveis na data de publicação. Dado que as opiniões nascem de julgamentos e estimativas, estão sujeitas a mudanças. Nossos relatórios não representam oferta de negociação de valores mobiliários ou outros instrumentos financeiros.

O presente relatório apresenta todas as informações e índices disponíveis até o dia 29/12/2023.

Não é permitido a divulgação e a utilização deste e de seu respectivo conteúdo por pessoas não autorizadas pela LDB CONSULTORIA FINANCEIRA.

Permanecemos à disposição para quaisquer esclarecimentos que se fizerem necessários e muito obrigado,

Equipe LDB Empresas.

ESTUDO DE DESEMPENHO ANO DE 2023

O respectivo relatório foi elaborado a partir da consolidação das carteiras dos 83 clientes da LDB CONSULTORIA FINANCEIRA, considerando o fechamento do ano de 2023, que corresponde a um patrimônio consolidado de R\$ 62.253.567.542,58.

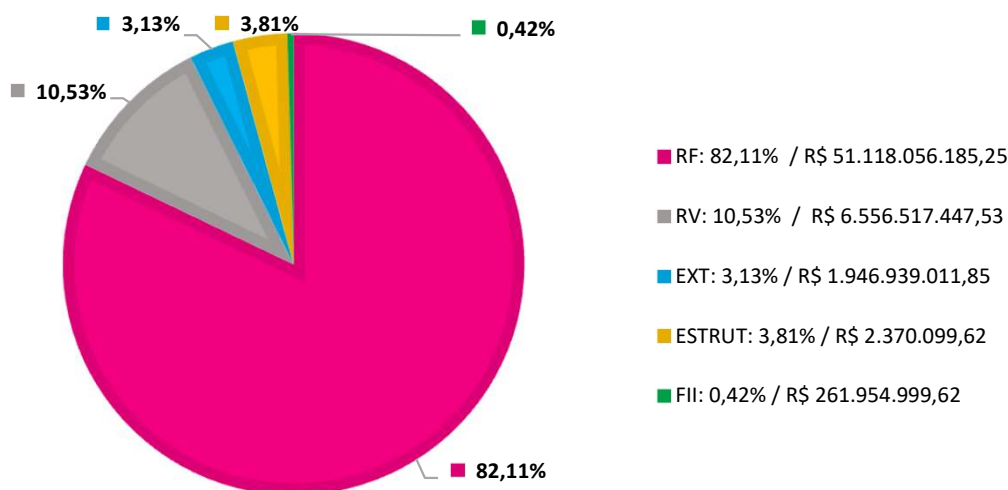
1. ÍNDICE DE SUCESSO

De acordo com a tabela abaixo, no fechamento do ano de 2023 observamos que todos os clientes da LDB Consultoria Financeira conseguiram superar suas respectivas metas de rentabilidade, e, a rentabilidade média destes clientes ficou da seguinte maneira:

CLIENTES LDB	%
SUPERARAM	100%
NÃO SUPERARAM	0%
RENTABILIDADE MÉDIA	13,28%

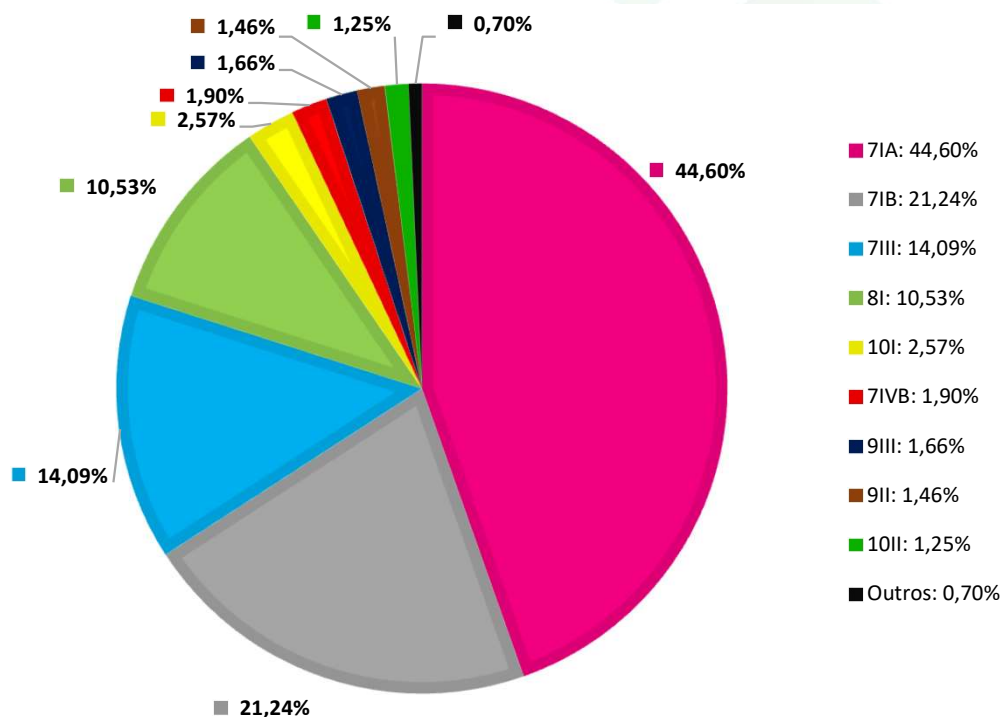
2. COMPOSIÇÃO

No fechamento do ano de 2023 os recursos garantidores dos clientes da LDB Consultoria Financeira estavam alocados da seguinte maneira:

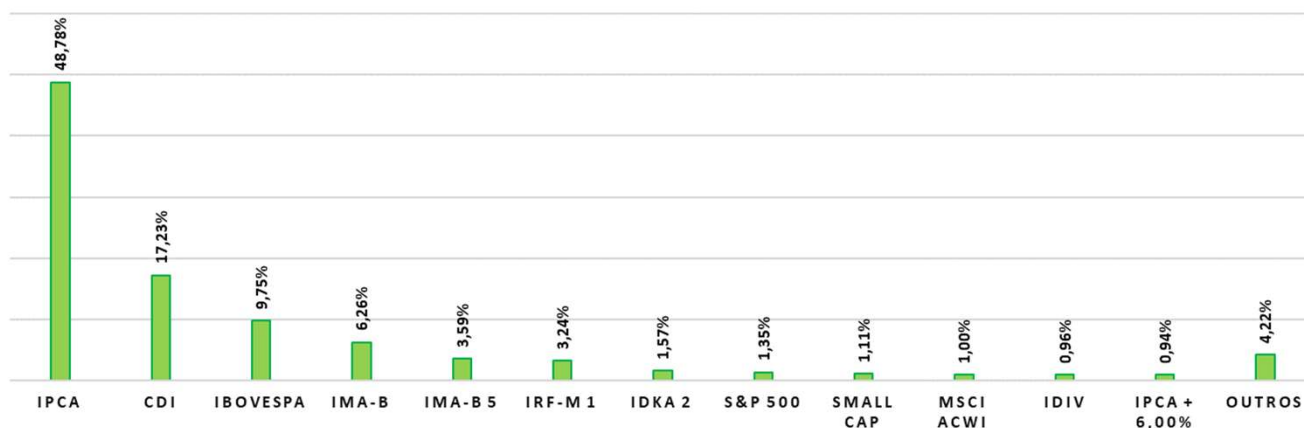


3. ALOCAÇÃO POR ARTIGO, INCISO E ALÍNEA DA RESOLUÇÃO CMN Nº 4.963/2021

No fechamento do ano de 2023 observamos que os recursos garantidores dos clientes da LDB Consultoria Financeira estavam alocados da seguinte maneira:



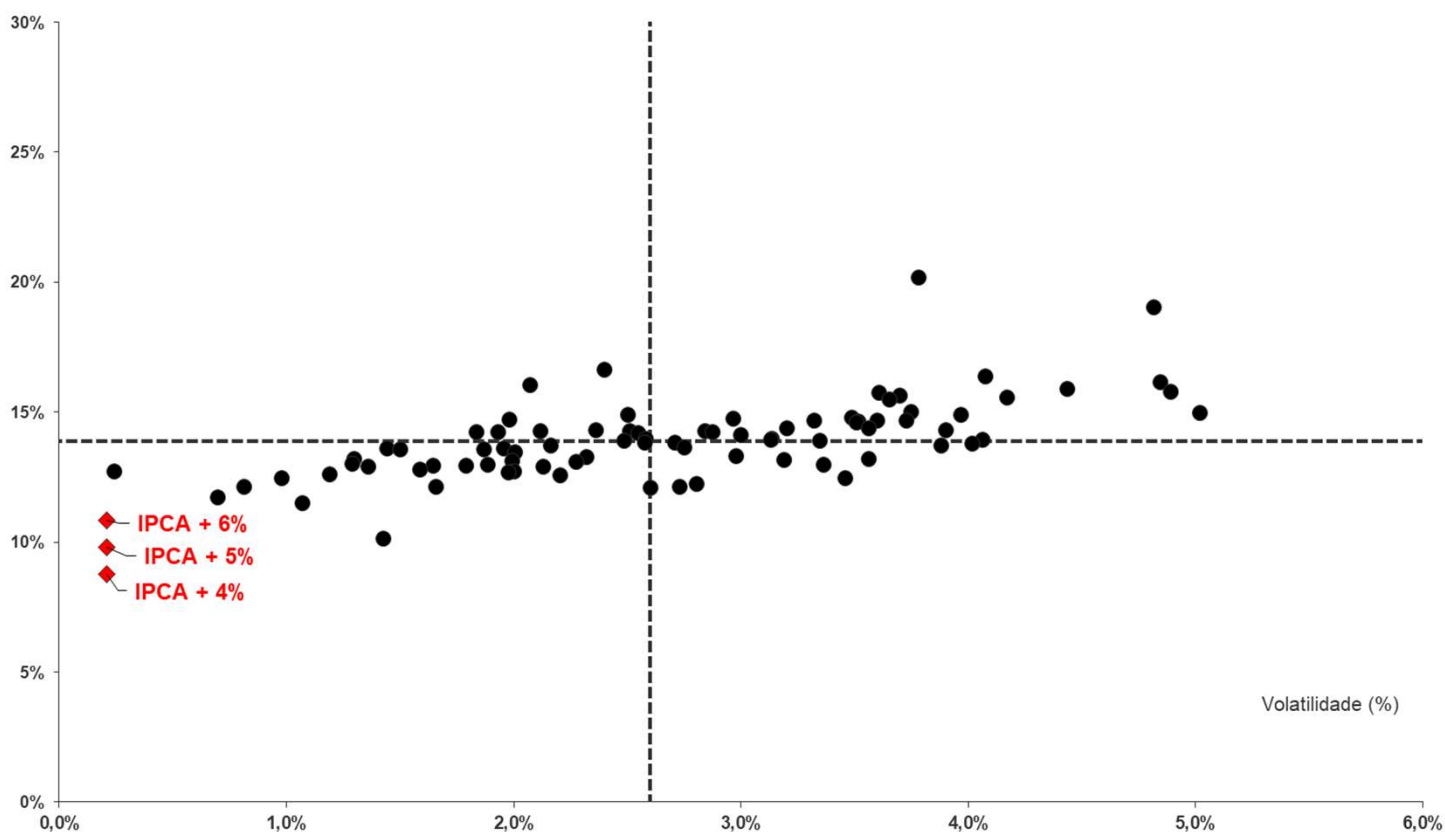
No fechamento do ano de 2023 observamos que os recursos garantidores dos clientes da LDB Consultoria Financeira utilizavam as seguintes estratégias:



5. RISCO X RETORNO - GRÁFICO DE DISPERSÃO

No fechamento do ano de 2023 as carteiras de investimentos dos clientes da LDB Consultoria Financeira possuíam como mediana de volatilidade 2,60% e 13,89% como mediana de rentabilidade.

Rentabilidade (%)



6. CLIENTES

No fechamento do ano de 2023 os clientes da LDB CONSULTORIA FINANCEIRA se comportaram da seguinte maneira, incluindo algumas metas de rentabilidade como referência:

CLIENTE	2023	
	Rentabilidade	Volatilidade
1	20,17%	3,78%
2	19,02%	4,82%
3	16,62%	2,40%
4	16,37%	4,08%
5	16,15%	4,85%
6	16,02%	2,07%
7	15,88%	4,44%
8	15,76%	4,89%
9	15,74%	3,61%
10	15,61%	3,70%
11	15,56%	4,17%
12	15,48%	3,65%
13	15,00%	3,75%
14	14,97%	5,02%
15	14,91%	3,97%
16	14,88%	2,50%
17	14,80%	3,49%
18	14,74%	2,97%
19	14,69%	1,98%
20	14,69%	3,60%
21	14,68%	3,73%
22	14,67%	3,32%
23	14,62%	3,52%
24	14,61%	3,51%
25	14,38%	3,56%
26	14,36%	3,20%
27	14,32%	3,90%
28	14,29%	2,36%
29	14,27%	2,12%
30	14,27%	2,84%
31	14,27%	2,51%
32	14,24%	1,93%
33	14,22%	1,83%
34	14,22%	2,87%
35	14,20%	2,55%
36	14,10%	3,00%
37	13,99%	3,14%
38	13,98%	2,58%
39	13,93%	4,06%
40	13,92%	3,13%
41	13,90%	2,49%
42	13,89%	3,35%
43	13,82%	2,71%

CLIENTE	2023	
	Rentabilidade	Volatilidade
44	13,81%	2,58%
45	13,77%	4,02%
46	13,71%	3,88%
47	13,70%	2,16%
48	13,65%	2,75%
49	13,62%	1,44%
50	13,61%	1,96%
51	13,57%	1,50%
52	13,57%	1,87%
53	13,45%	2,00%
54	13,32%	2,98%
55	13,26%	2,32%
56	13,21%	1,30%
57	13,18%	3,56%
58	13,15%	3,19%
59	13,11%	1,99%
60	13,07%	2,28%
61	13,01%	1,29%
62	12,99%	3,36%
63	12,97%	1,89%
64	12,95%	1,79%
65	12,94%	1,64%
66	12,90%	1,36%
67	12,88%	2,13%
68	12,79%	1,59%
69	12,73%	0,24%
70	12,72%	2,00%
71	12,67%	1,98%
72	12,61%	1,19%
73	12,57%	2,20%
74	12,47%	3,46%
75	12,44%	0,98%
76	12,25%	2,81%
77	12,13%	1,66%
78	12,13%	2,73%
79	12,13%	0,81%
80	12,07%	2,60%
81	11,73%	0,70%
82	11,51%	1,07%
83	10,14%	1,43%
IPCA + 6%	10,82%	0,21%
IPCA + 5%	9,79%	0,21%
IPCA + 4%	8,75%	0,21%

7. DADOS ECONÔMICOS

Índices Financeiros														
Indicadores	2023												No ano (2023)	Acumulado 12 meses
	janeiro	fevereiro	março	abril	maio	junho	julho	agosto	setembro	outubro	novembro	dezembro		
Renda Fixa														
IDkA IPCA 20A	-4,58%	0,79%	6,29%	5,47%	7,14%	5,91%	0,76%	-3,05%	-3,53%	-1,16%	4,68%	6,58%	27,13%	27,13%
IMA-B5+	-1,26%	1,17%	3,73%	3,03%	4,13%	3,37%	0,73%	-1,27%	-1,92%	-0,98%	3,39%	3,94%	19,28%	19,28%
IRF-M 1+	0,72%	0,79%	2,67%	1,25%	2,85%	2,65%	0,82%	0,59%	-0,15%	0,12%	3,14%	1,73%	18,52%	18,52%
IRF-M	0,84%	0,86%	2,15%	1,10%	2,20%	2,12%	0,89%	0,76%	0,17%	0,37%	2,47%	1,48%	16,51%	16,51%
IMA-B	0,00%	1,28%	2,66%	2,02%	2,53%	2,39%	0,81%	-0,38%	-0,95%	-0,66%	2,62%	2,75%	16,05%	16,05%
IMA-GERAL	0,70%	1,03%	1,86%	1,25%	1,77%	1,74%	0,98%	0,63%	0,18%	0,30%	1,84%	1,63%	14,80%	14,80%
IMA-S	1,15%	0,96%	1,15%	0,86%	1,21%	1,14%	1,06%	1,18%	1,00%	0,96%	0,91%	0,92%	13,25%	13,25%
IRF-M 1	1,10%	0,98%	1,23%	0,86%	1,14%	1,19%	1,07%	1,15%	0,93%	0,96%	1,00%	0,91%	13,25%	13,25%
CDI	1,12%	0,92%	1,17%	0,92%	1,12%	1,07%	1,07%	1,14%	0,97%	1,00%	0,92%	0,90%	13,05%	13,05%
IDkA IPCA 2A	1,44%	1,62%	1,58%	0,71%	0,29%	0,97%	0,98%	0,77%	0,29%	-0,41%	1,83%	1,45%	12,13%	12,13%
IMA-B5	1,40%	1,41%	1,52%	0,90%	0,57%	1,05%	0,97%	0,61%	0,13%	-0,31%	1,80%	1,46%	12,13%	12,13%
Renda Variável														
IDIV	5,89%	-7,55%	-2,02%	3,89%	0,84%	8,78%	2,84%	-2,83%	1,32%	-3,15%	10,70%	6,90%	26,84%	26,84%
Ibovespa	3,37%	-7,49%	-2,91%	2,50%	3,74%	9,00%	3,27%	-5,09%	0,71%	-2,94%	12,54%	5,38%	22,28%	22,28%
IBrX - 100	3,51%	-7,59%	-3,07%	1,93%	3,59%	8,87%	3,32%	-5,01%	0,84%	-3,03%	12,38%	5,48%	21,27%	21,27%
IBRX - 50	3,38%	-7,54%	-3,50%	1,64%	2,92%	8,77%	3,70%	-4,76%	1,21%	-2,99%	12,01%	5,31%	20,06%	20,06%
ISE	2,25%	-8,16%	-1,21%	3,23%	9,02%	9,00%	1,27%	-7,55%	-1,84%	-6,61%	15,06%	6,04%	19,18%	19,18%
IVBX-2	3,27%	-8,11%	-3,52%	1,49%	7,52%	8,43%	3,03%	-6,92%	-0,83%	-5,46%	14,44%	5,31%	17,39%	17,39%
SMLL	2,92%	-10,52%	-1,74%	1,91%	13,54%	8,17%	3,12%	-7,43%	-2,84%	-7,40%	12,46%	7,05%	17,12%	17,12%
IFIX	-1,60%	-0,45%	-1,69%	3,52%	5,43%	4,71%	1,33%	0,49%	0,20%	-1,97%	0,66%	4,25%	15,50%	15,50%
Investimentos no Exterior														
Global BDRX	4,37%	1,15%	2,99%	-0,49%	5,90%	0,48%	2,13%	3,26%	-3,46%	-1,57%	6,46%	2,84%	26,33%	26,33%
S&P 500 (M. Orig.)	6,18%	-2,61%	3,51%	1,46%	0,25%	6,47%	3,11%	-1,77%	-4,87%	-2,20%	8,92%	4,42%	24,23%	24,23%
MSCI ACWI (M.Orig.)	7,10%	-2,98%	2,82%	1,27%	-1,32%	5,64%	3,55%	-2,96%	-4,27%	-3,07%	9,07%	4,70%	20,09%	20,09%
S&P 500	3,77%	-0,54%	0,97%	-0,13%	2,16%	0,69%	1,45%	1,97%	-3,22%	-1,22%	6,29%	2,43%	15,27%	15,27%
MSCI ACWI	4,67%	-0,92%	0,30%	-0,32%	0,56%	-0,09%	1,88%	0,73%	-2,61%	-2,10%	6,44%	2,70%	11,43%	11,43%
Índices Econômicos														
SELIC	1,12%	0,92%	1,17%	0,92%	1,12%	1,07%	1,07%	1,14%	0,97%	1,00%	0,92%	0,90%	13,05%	13,05%
IPCA	0,53%	0,84%	0,71%	0,61%	0,23%	-0,08%	0,12%	0,23%	0,26%	0,24%	0,28%	0,56%	4,62%	4,62%
INPC	0,46%	0,77%	0,64%	0,53%	0,36%	-0,10%	-0,09%	0,20%	0,11%	0,12%	0,10%	0,55%	3,71%	3,71%
IGP-M	0,21%	-0,06%	0,05%	-0,95%	-1,84%	-1,93%	-0,72%	-0,14%	0,37%	0,50%	0,59%	0,74%	-3,18%	-3,18%
DÓLAR	-2,27%	2,13%	-2,45%	-1,57%	1,90%	-5,43%	-1,61%	3,80%	1,74%	1,00%	-2,41%	-1,91%	-7,21%	-7,21%
Meta Atuarial														
IPCA + 6% a.a.	1,04%	1,26%	1,25%	1,03%	0,74%	0,41%	0,61%	0,76%	0,72%	0,73%	0,74%	1,03%	10,82%	10,82%
INPC + 6% a.a.	0,97%	1,19%	1,18%	0,95%	0,87%	0,39%	0,40%	0,73%	0,57%	0,61%	0,56%	1,02%	9,85%	9,85%
IPCA + 5% a.a.	0,96%	1,19%	1,16%	0,96%	0,66%	0,33%	0,53%	0,68%	0,65%	0,65%	0,67%	0,95%	9,79%	9,79%
INPC + 5% a.a.	0,89%	1,12%	1,09%	0,88%	0,79%	0,31%	0,32%	0,65%	0,50%	0,53%	0,49%	0,94%	8,83%	8,83%
IPCA + 4% a.a.	0,87%	1,12%	1,07%	0,89%	0,57%	0,25%	0,45%	0,59%	0,57%	0,57%	0,59%	0,87%	8,76%	8,76%
INPC + 4% a.a.	0,80%	1,05%	1,00%	0,81%	0,70%	0,23%	0,24%	0,56%	0,42%	0,45%	0,41%	0,86%	7,80%	7,80%